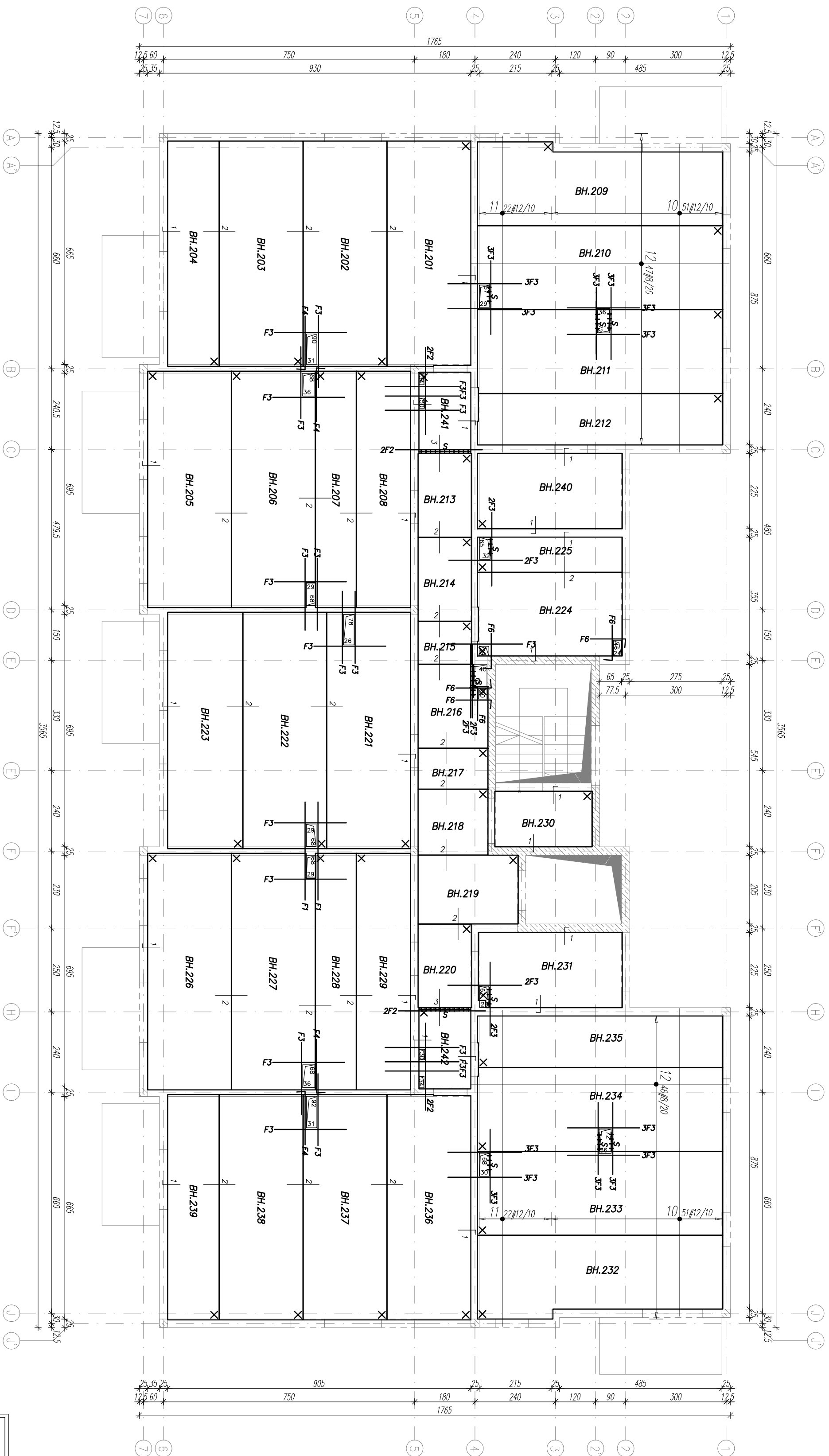


SCHEMAT ROZMIESZCZENIA ZBROJENIA NA PŁYTACH STROPU NAD 2 PIĘTREM
SKALA 1:100

[illegible]

Ozn.	Opiszenie	Kształt	Długość cm	Ileżba	Ciepota Kp
1	#6 c= 33 cm	$\frac{52}{95} \frac{13}{3}$	65	344	49,63
2	#8 c= 33 cm	$\frac{95}{110}$	95	362	135,70
3	#10 c= 20 cm	$\frac{110}{110}$	110	16	10,85

Oznaczenie e^* – rozstaw prętów zbrojeniowych
Zastosować pręty rozdzielcze $\#6$ $e=30$. Długość dostosować do zbrojenia na złączach
Calkowita długość prętów rozdzielczych wynosi ok. 348 mb.

ZBROJENIE PRZY OTWORACH

Опн.	Орнамента	Карацц	Дигресс	Исчана	Гуар кг
F1	#12	295	295	2	5,24
F2	#12	260	260	8	18,43
F3	#12	220	220	15,47	150,43
F4	#12	160	185	4	6,57
F5	#12	145	145	2	2,57
F6	#12	105	130	6	6,93

LEGENDA:

BH.X - NUMER PLYTY STROPOWERJ

- PUNKT OKREŚLAJĄCY ORIENTACJĘ PŁYTY ORAZ LOKALIZACJĘ ETYKIETY

ILÓŠĆ PRETOW


XFX - DOZBROJENIE OTWORU

PRETA

_____ - PRĘT NA ŁĄCZENIU PŁYTA-SZCZAPKA

____ - PRĘT NA ŁĄCZENIU PŁYTA-PŁYTA

— ZBROJENIE WYSTAJĄCE Z PŁYTY

<div><div><div>projekt</div></div><div>ABC Pracownia Projektowa Bożena Nosłak</div></div>					
ul. Rosławiewa 59/11	41-800 Zabrze	tel. 609-228-618	tel. 603-704-970	biuro@abcpracownia-dom.pl	
INWESTOR	SIM ŚLĄSK PÓŁNOC SP. Z O.O. UL. PASIECZNA 2, 42-700 LUBLINIEC				
STANOWISKO	IMIĘ I NAZWISKO	URZĄDZENIA		PODPIŚ	
GŁÓWNY PROJEKTANT	mgr inż. Ireneusz WOJNLIK	SLW/1623/POCK/07			
PROJEKTANT					
SPRAWDZIK	inż. Piotr Małyka	SLK/0689/PWOK/05			
TYTUŁ	BUDOWA BUDYNKU MIESZKALNEGO WIELORODZINNEGO WRAZ Z INFRASTRUKTURĄ TOMARZYSZĄCĄ				BRANŻA KONSTR.
ADRES	KONIECPOŁ. UL. SŁONECZNA				DZIAŁ
	DZIAŁKA NR: 1853/1				08/2024
		SYGNATURA PROJEKTU		NR RYS.	K43
		ZAWAIA		DATA ZMIANY	
SCHEMAT ROZMIESZCZENIA ZBRÓJENIA NA PŁYTYCH - STROP NAD 2 PIĘTREM					
TŁOŚC PRYSŁANU					